



# großer geschmack für unsere Kleinsten

## Kalenderwoche 22

**Montag, 25.05.2026**

**Dienstag, 26.05.2026**

Steckrübencremesuppe mit Bauernbrot (A, Ar, Aw, E, hk) - Birnencrumble (A, Aw, E, 3)

**Mittwoch, 27.05.2026**

Vegetarisch

Lasagne mit Gemüsebolognese und Käse überbacken (A, Aw, B, Bl, E, To, 1) - Gurkensalat (H, I)

Lasagne Bolognese vom Rind mit Käse überbacken (A, Aw, B, E, To, 1) - Gurkensalat (H, I)

**Donnerstag, 28.05.2026**

Vegetarisch

Tofu in Kokos-Curry-Sauce mit Gemüse und Reis (Bl, D, Kh, To) - Mangolassi (E)

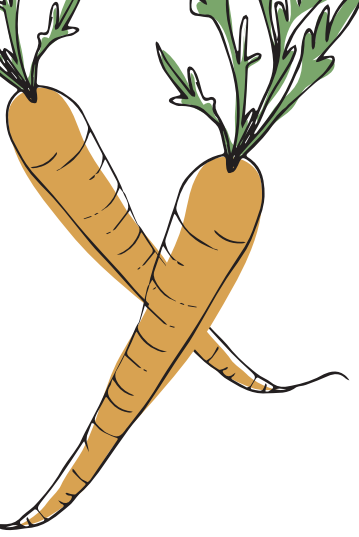
Fischfilet in Kokos-Curry-Sauce mit Gemüse und Reis (Bl, C, Kh, To, 6) - Mangolassi (E)

**Freitag, 29.05.2026**

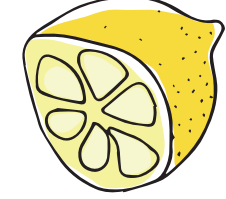
Vegetarisch

Gemüsegulasch mit Salzkartoffeln (Kh, To) - Beilagensalat (H, I)

Gulasch vom Schwein mit Paprika und Salzkartoffeln (Kh, To) - Beilagensalat (H, I)



großer  
geschmack  
für  
unsere  
Kleinsten



## Allergene

A. Glutenhaltiges Getreide (d. h. Weizen, Roggen, Gerste, Hafer, u. a.)

Aw. Weizen

Ar. Roggen

B. Eier und Eierzeugnisse

C. Fisch und Fischerzeugnisse

D. Soja und Sojaerzeugnisse

E. Milch und Milcherzeugnisse (einschließlich Laktose)

H. Senf und Senferzeugnisse

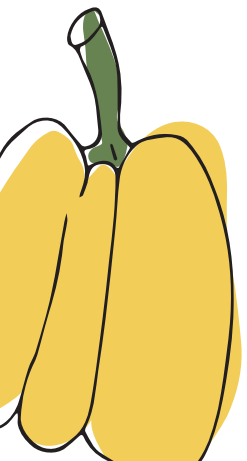
I. Schwefeldioxid und Sulfite in einer Konzentration von mehr als 10 mg/kg oder 10 mg/l als SO<sub>2</sub> angegeben

Bl. Zwiebel, Lauch, Schnittlauch

Kh. Kartoffel, Reis, Panade, Bulgur, Couscous

hk. hochkalorisch

To. Tomate



## Zusatzstoffe

1. mit Farbstoff

6. mit Phosphat

3. mit Antioxidationsmittel

