

ABW-Konzept in Leichter Sprache

Die Buchstaben ABW stehen für **A**ssistenz **b**eim **W**ohnen



Lebenshilfe Würzburg e.V.
Assistenz beim Wohnen
Wilhelm-Dahl-Straße 16
97082 Würzburg

Viele Menschen sollen das Konzept lesen und verstehen.

Deshalb ist das Konzept in Leichter Sprache geschrieben.

In dem Konzept stehen **nur** die Bezeichnungen für Männer.

Zum Beispiel: Assistent, Kunde oder Mitarbeiter.

So bleibt der Text gut lesbar.

Wir meinen in dem Konzept aber **alle Menschen**: Männer **und** Frauen.



In dem **Konzept** steht:

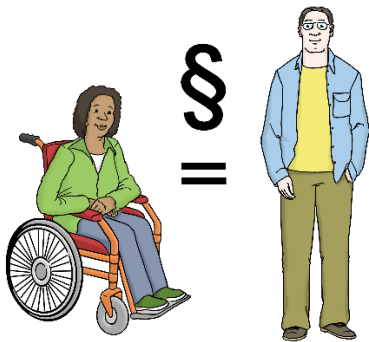
1. Was ist die **Assistenz** **beim Wohnen**?
2. Für wen ist die **Assistenz** **beim Wohnen**?
3. Was sind die Ziele von der **Assistenz** **beim Wohnen**?
4. Wie arbeiten die Kunden und Assistenten zusammen?

Was ist die Assistenz beim Wohnen?



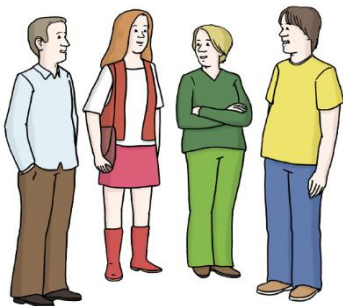
Die **Assistenz beim Wohnen** ist ein Angebot von der Lebenshilfe Würzburg.

Der **ABW** unterstützt Erwachsene mit Behinderung beim **selbst-ständigen** Wohnen.



Das ist dem ABW **wichtig**:

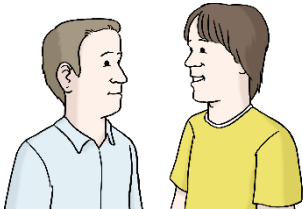
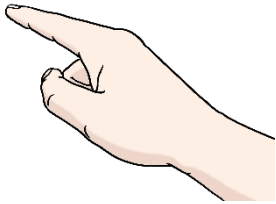
- Jeder Mensch soll **selbst bestimmen**:
So möchte ich leben und wohnen.
- Menschen mit Behinderung gehören zur Gesellschaft.
- Menschen mit Behinderung sind **gleich-berechtigt**.
Das heißt:
Alle Menschen haben Rechte und Pflichten.







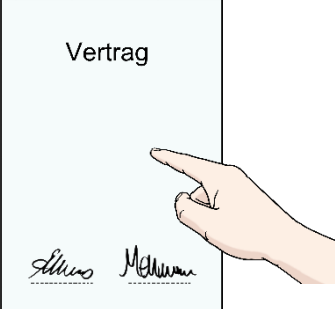

Beim ABW arbeiten Kunden und Assistenten **zusammen**.

Kunden sind Erwachsene mit Behinderung.

Die **Kunden** bekommen Unterstützung beim selbständigen Wohnen durch die **Assistenten** vom **ABW**.

| | |
|---|---|
| | <p>Für wen ist die Assistenz beim Wohnen?</p> |
|  | <p>Die Assistenz beim Wohnen ist für volljährige Menschen mit Behinderung.</p> <p>In Deutschland sind Menschen ab 18 Jahren volljährig.</p> |
|  | <p>Der Kunde muss sich selbst entscheiden: Ja, ich möchte die Assistenz beim Wohnen.</p> <p>Der Kunde muss selbstständig wohnen und die Unterstützung durch die Assistenz wollen.</p> |

| | |
|---|--|
| | <p>Was sind die Ziele von der Assistenz beim Wohnen?</p> |
|  | <p>Alle Menschen sollen selbst-bestimmt und selbst-ständig leben – auch die Kunden vom ABW.</p> |
|  | <p>Der ABW unterstützt seine Kunden beim Leben in einer eigenen Wohnung.</p> <p>Dem ABW ist wichtig:</p> <ul style="list-style-type: none"> • Jeder Mensch gehört zur Gesellschaft. • Alle haben Rechte und Pflichten. |

| | Wie arbeiten Kunden und Assistenten zusammen? |
|---|--|
|  | <p>Der ABW unterstützt und begleitet Erwachsene mit Behinderung beim selbstständigen Wohnen.</p> <p>Dabei achten die Mitarbeiter auf die individuellen Bedürfnisse von jedem Menschen.</p> <p>Individuell bedeutet: Jeder Mensch braucht eine andere Unterstützung und Begleitung.</p> |
|  | <p>Die Assistenz beim Wohnen ist eine Dienstleistung.</p> <p>Das bedeutet: Die Assistenz beim Wohnen kostet Geld.</p> |
|  | <p>Der Kunde entscheidet selbst: Der ABW soll mich unterstützen mit bestimmten Leistungen.</p> <p>Die besprochenen Leistungen stehen im Assistenz-Vertrag.</p> |
|  | <p>Kunden können den Vertrag immer und ohne lange Fristen kündigen.</p> |



Der Assistent **achtet** die Wünsche und Bedürfnisse vom Kunden – **nicht** umgekehrt.

In der Wohnung ist der Assistent immer der Gast vom Kunden.



Der Kunde entscheidet selbst:
Ich möchte allein oder mit anderen Menschen zusammen wohnen.

Der Kunde mietet die Wohnung **selbst**.



Für die Assistenz beim Wohnen entscheidet sich jeder Kunde **freiwillig**.

Die Aufgaben macht der Kunde **selbst**.
Der Assistent kann den Kunden **unterstützen**.

Der Assistent macht die Aufgaben nur **gemeinsam** mit dem Kunden.

Wichtig ist die **Selbstbestimmung**.
Jeder Kunde weiß am besten:
So geht es mir gut.
Und das brauche ich.